

## NL Werkbereik

Y as 750 mm  
X as onbeperkt / ondersteund 3000 mm  
Z as max plaatdikte 30 mm  
A as 360°

- Verplaatsingssnelheid 20 m/min
- Min. Afmetingen werkstuk (X) 300 x (Y) 100 x (Z) 12 mm
- De machine is uitgerust met een boorkop met 4 werktuigposities en een zaagblad
- De zaag werkt volgens de X as
- Max. Diepte van de groef die met het zaagblad kan gemaakt worden: 10 mm
- Max/min diameter van de gaten die men kan boren: 3 mm - 35 mm

## FR Surface de travail

Y axe 750 mm  
X axe illimité/soutenu 3000 mm  
Z axe Epaisseur max du panneau 30 mm  
A axe 360°

- Vitesse de déplacement: 20 m/min
- Dimensions minimales pièces: (X) 300 x (Y) 100 x (Z) 12 mm
- La machine est équipée avec un mandrin de perçage avec 4 positions pour l'outil et une lame de scie
- La scie se déplace selon le axe X
- Le profondeur maximale d'une rainure qu'on peut faire avec la lame de scie: 10 mm
- Max/min diamètre dès perçage: 3 mm - 35 mm

## GB Technical data

Y axis 750 mm  
X axis unlimited/supported 3000 mm  
Z axis max thickness 30 mm  
A axis 360°

- Movement drilling head: 20 m/min
- Min. Dimensions workpiece: (X) 300 x (Y) 100 x (Z) 12 mm
- Head with 4 chucks and integrated sawblade
- The saw operates according to the X axis
- Max. Depth of the groove that can be made with the saw blade: 10 mm
- Max/min diameter of the holes that can be drilled: 3 mm - 35 mm

## DU Technische Daten

Arbeitsbereich :  
Y - Achse 750 mm  
X - Achse unbegrenzt  
Z - Achse max. Werkstückdicke 30 mm

- Vektorgeschwindigkeit 20 m/min .
- Min. Werkstückgröße : (X) 300 x (Y) 100 x (Z) 12 mm
- Maschine ist ausgestattet mit Bohraggregat mit 4 Werkzeugpositionen und Nutsäge.
- Nutsäge längs X-Achse
- Max. Nuttiefe mit Nutsäge : 10 mm
- Max/Min Diameter Bohrungen : 3 mm - 35 mm

# Silver line BM 3000

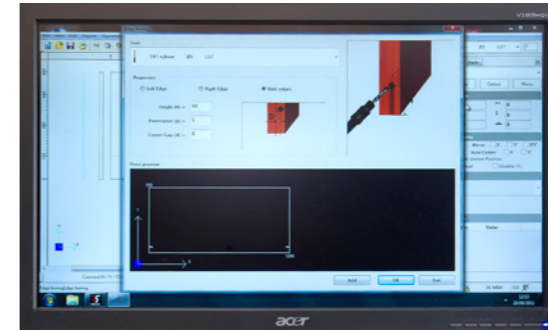


**Robland BVBA**  
Kolvestraat 44  
BE-8000 Brugge  
T +32 50 458 925  
F +32 50 458 927  
www.robland.com

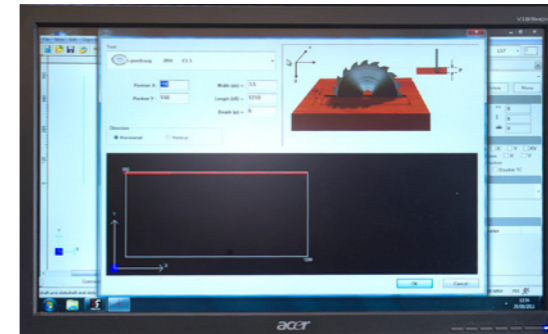
**CE** Gecertificeerd  
Certifié  
Certified  
Certifiziert

De nieuwe Robland CNC-boomachine  
 La nouvelle Robland perceuse CNC  
 The new Robland CNC-drilling machine  
 Die neue Robland CNC Reihe -und Beschlägebohrmaschine

## BM 3000



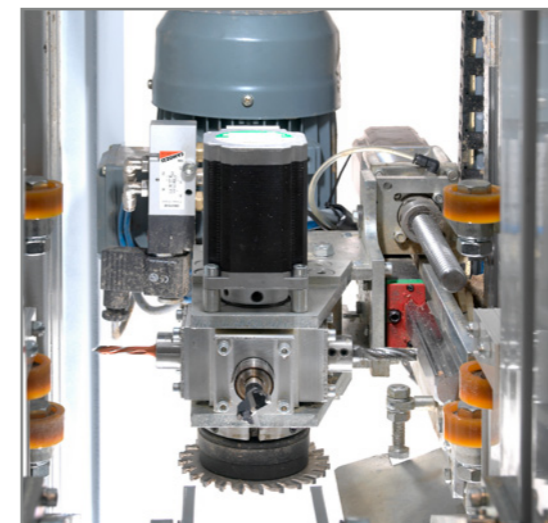
Met de gebruiksvriendelijke CAD-CAM software kunnen zaaggroeven gemaakt worden alsook het boren van allerhande scharnieren en andere verbindingsmethoden. Het programmeren gebeurt parametrisch met de mogelijkheid tot het maken van een bibliotheek.



Avec le logiciel convivial CAD-CAM on peut faire des rainures aussi que des charnières et des autres moyens pour faire des liaisons. La programmation est faite paramétriquement avec la possibilité de faire une bibliothèque.

The user-friendly CAD-CAM software includes hinges drilling, side drilling, making slots,... The programming is being done parametrically with the possibility to make a library.

Mit der einfach bedienbaren CAD-CAM Software können Nuten, Löcher und alle Arten Beschlag in keine Zeit programmiert und gespeichert werden. Mit der parametrischen Programmierung hat man die Möglichkeit eine Bibliothek anzulegen.



Head with 4 chucks with integrated blade.

Tête à mandrins avec lame intégrée

Head with 4 chucks and integrated sawblade

Bearbeitungsaggregat ausgestattet mit 4 Bohrerpositionen